



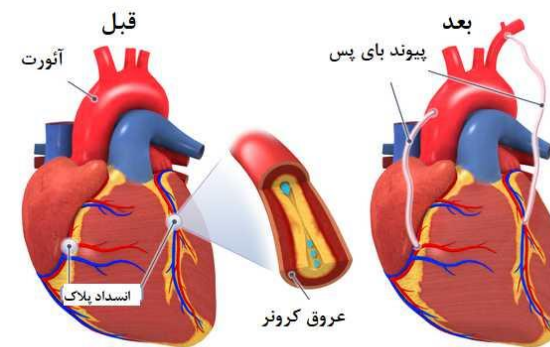
## ❖ شرح روش

نوعی جراحی برای درمان کاهش خون‌رسانی سرخرگ‌های قلب به علت انسداد عروق است. هنگامی که جراح از طریق بالن (آنژیوپلاستی) قادر به رفع این انسداد نباشد از جراحی بای پس قلب استفاده می‌شود. عروق کرونر در حقیقت عروق تغذیه کننده عضله قلب هستند و وقتی که این عروق دچار تنگی می‌شوند و فرآیند خون‌رسانی دچار تداخل می‌شود، نیاز به عمل بای پس می‌شود. در بای پس با استفاده از رگ‌های جدیدی که از پا، قفسه سینه یا دست بیمار تهیه می‌شود یک مسیر فرعی برای رساندن خون به محل بعد از تنگی ایجاد می‌شود.

عروقی که به منظور پیوند بر روی شرائین کرونر از آن‌ها استفاده می‌شود معمولاً از چند منبع تأمین می‌شود. یک منبع آن ورید های ساق یا ران پا هستند و منبع دیگر یک سرخرگ در جدار داخلی قفسه سینه به نام شریان پستانی داخلی است، بعضی از جراحان از سرخرگ رادیال دست نیز استفاده می‌کنند.

## انواع جراحی‌ها

- ✓ روش با پمپ) استفاده از دستگاه قلب و ریه مصنوعی): که در این روش قلب را به طور کامل از کار انداخته و در طول عمل دستگاه کار قلب و ریه انجام می‌دهد.
- ✓ روش بدون پمپ) بدون استفاده از دستگاه قلب و ریه مصنوعی): که در این روش قلب در حال تپش عمل می‌شود و فقط موضع عمل به وسیله وسایل مخصوصی ثابت نگه داشته می‌شود.



## جراحی پیوند عروق کرونر (بای پس)

تهیه کننده: واحد آموزش سلامت  
تایید کننده: کمیته آموزش بیمار  
تاریخ بازنگری: پاییز ۱۴۰۲

منابع: ClinicalKey, WebMD, Mayo clinic

✓ بای پس عروق کرونری با حداقل تهاجم: این روش بدون استفاده از دستگاه قلب-ریه انجام می‌شود. در این روش جراح ورودی‌های کوچکی را در سمت چپ قفسه سینه بین دنده‌ها ایجاد می‌کند. از این روش تنها برای بای پس رگ‌های خونی واقع در جلوی قلب استفاده می‌شود. این روش برای همه بیماران کاربرد ندارد.

## ❖ دلایل انجام

مسدود شدن یک یا بیش از یکی از عروق کرونری یا عروق خون رسان قلب. وقتی خون کافی به قلب نمی‌رسد بیماری عروق کرونری قلب ایجاد می‌شود که منجر به درد قفسه سینه (آنژین صدری) می‌شود.



## ❖ عوارض احتمالی

✓ عفونت: عفونت ناحیه برش جراحی قفسه سینه به خصوص در صورتی که شما چاق باشید و دیابت داشته باشید یا این عمل جراحی را قبلاً انجام داده باشید.



### ❖ در چه شرایطی به پزشک مراجعه نمایید؟

- ✓ تب بالاتر از ۳۸ درجه سانتی گراد
- ✓ تپش قلب
- ✓ درد با علائم جدید یا تشدید درد ناحیه برش جراحی یا قفسه سینه
- ✓ قرمز شدن، خروج ترشحات چرکی و خون از ناحیه زخم
- ✓ در صورت بروز هرگونه علائم نگران کننده ی دیگر

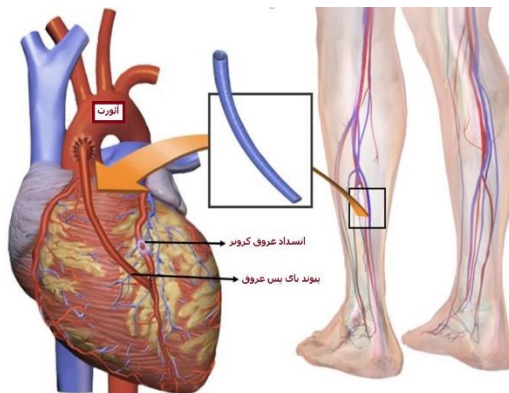
- ✓ در صورتی که با تجویز پزشک ملزم به استفاده از دارویی خاص بودید، آن را با یک جرعه کوچک آب مصرف کنید.

### ❖ روش انجام

- ✓ پزشک جراح شما رگ های جدیدی را از قفسه سینه یا پای شما برمی دارد.



- ✓ یک سمت این رگ را به آئورت (سرخرگ بزرگی که مستقیماً از قلب خارج می شود) متصل می کند و سمت دیگر آن را بالای بخشی از رگ مسدود شده متصل می کند.
- ✓ خون با استفاده از این مسیر جدید می تواند به قلب هدایت شود.



- ✓ حمله قلبی

- ✓ ضربان غیرعادی قلب

- ✓ نارسایی کلیه

- ✓ نارسایی ریه

- ✓ افسردگی

- ✓ تب، خستگی، درد قفسه سینه که تا شش ماه بعد از عمل ممکن است طول بکشد.

- ✓ از دست دادن حافظه و کاهش سطح هشیاری

### ❖ اقدامات قبل از عمل

- ✓ پزشک خود را از کلیه داروهای مصرفی خود آگاه کنید. حتی داروهایی که بدون نسخه یا گیاهی هستند.

- ✓ یک هفته قبل از جراحی از شما خواسته می شود که مصرف داروهای رقیق کننده خون مانند آسپرین، ایبوپروفن، ناپروکسن و... را قطع کنید.

- ✓ قبل از جراحی باید مصرف هر گونه دخانیات از جمله سیگار را متوقف کنید. شرایط خانه خود را به نحوی آماده کنید که پس از بازگشت از بیمارستان، شرایط آسودگی برای شما فراهم باشد.

- ✓ روز قبل از جراحی به حمام بروید و ناحیه قفسه سینه خود را چندین بار با آب و صابون شسته و موهای این ناحیه را بزدایید.

- ✓ از نیمه شب قبل از جراحی از خوردن و آشامیدن پرهیز کنید. در صورتی که دهان شما خشک بود می توانید با آب، دهان خود را شستشو دهید اما باید مواظب باشید که آب را نبلعید.

### “ارتباط با ما”

۰۳۵۳-۳۱۲۲۳۳۰

تلفن تماس:

۰۹۹۶۵۳۵۰۰۶۹

اینا:

rahnemoon.ssu.ac.ir

آدرس اینترنتی: